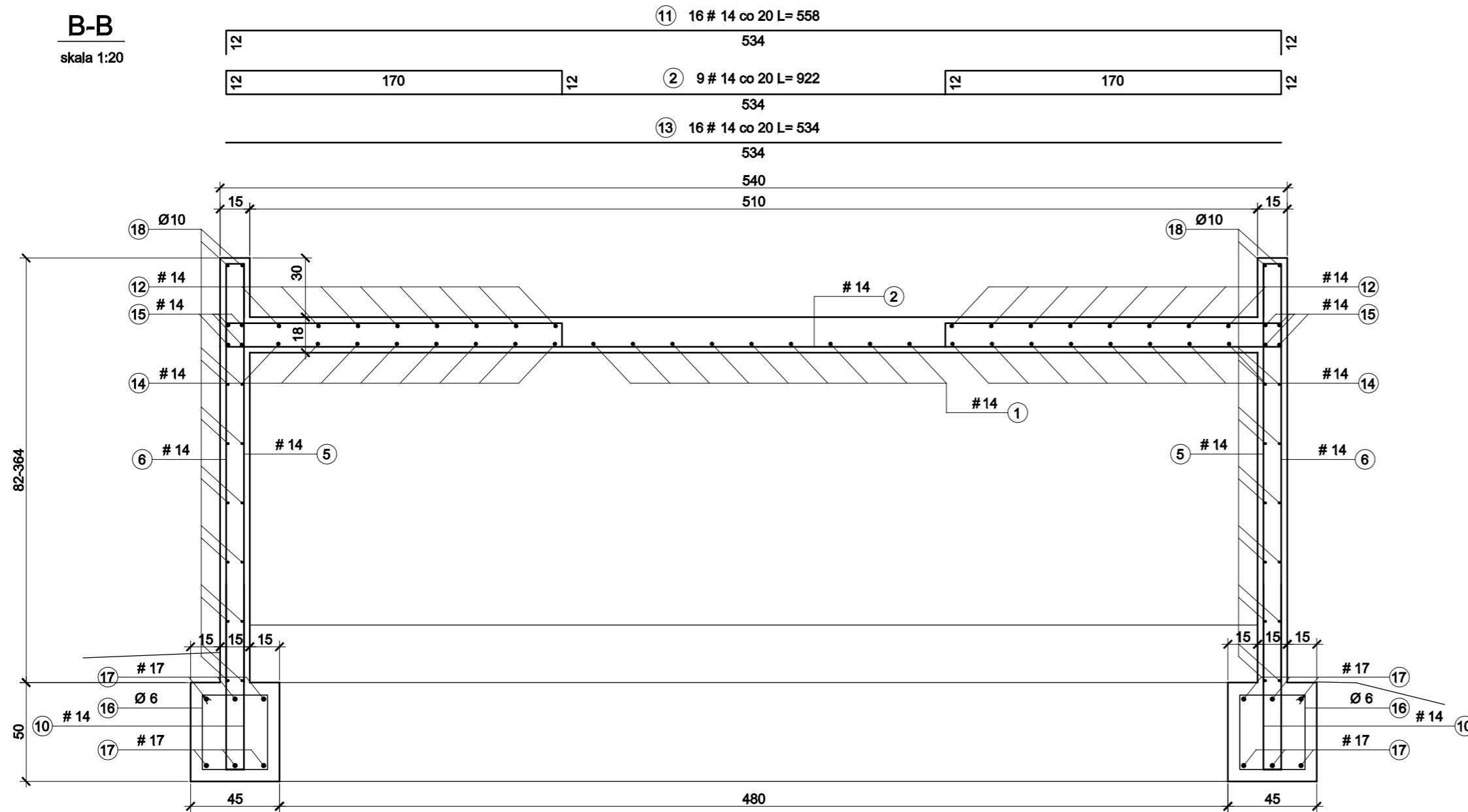


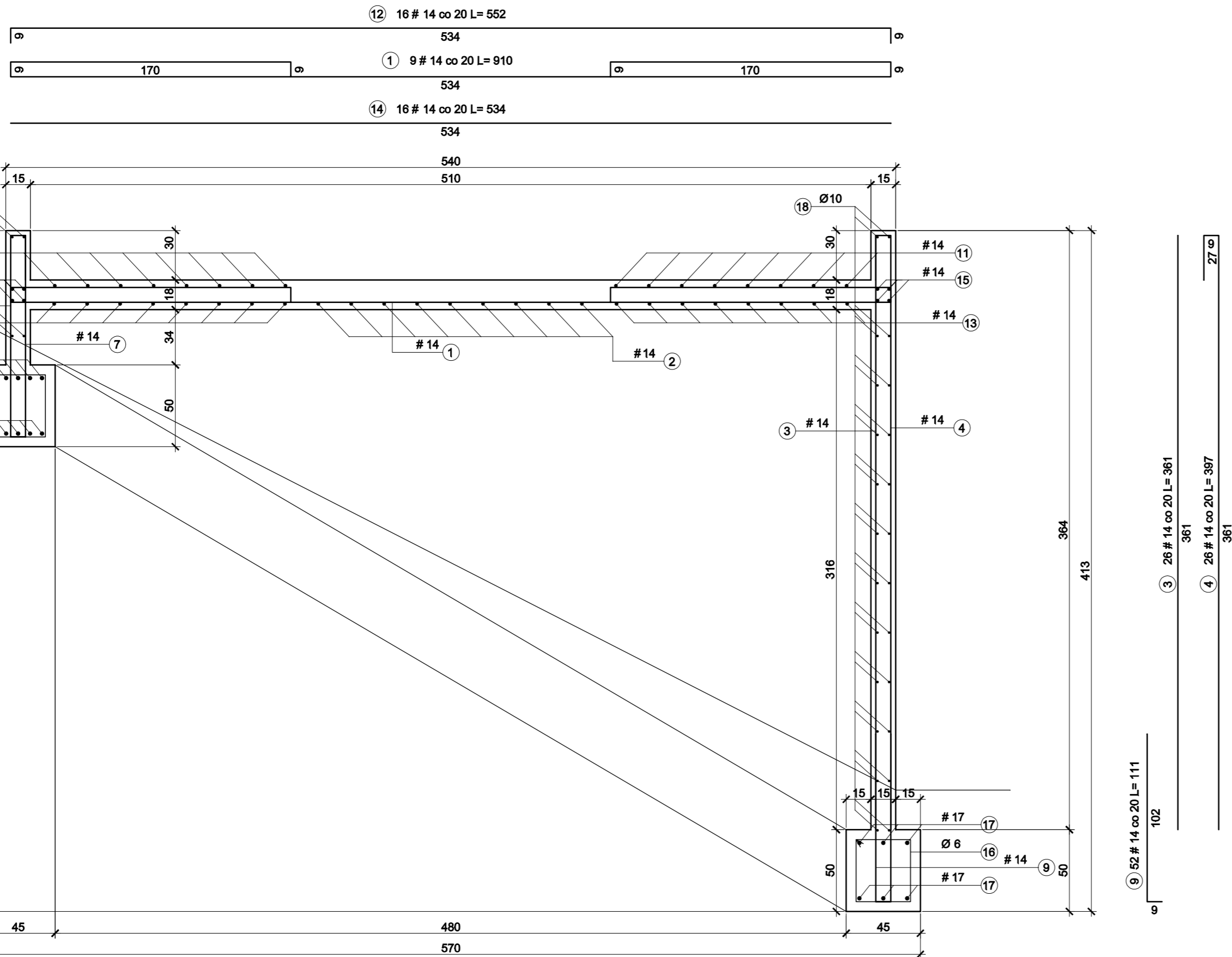
B-B

skala 1:20



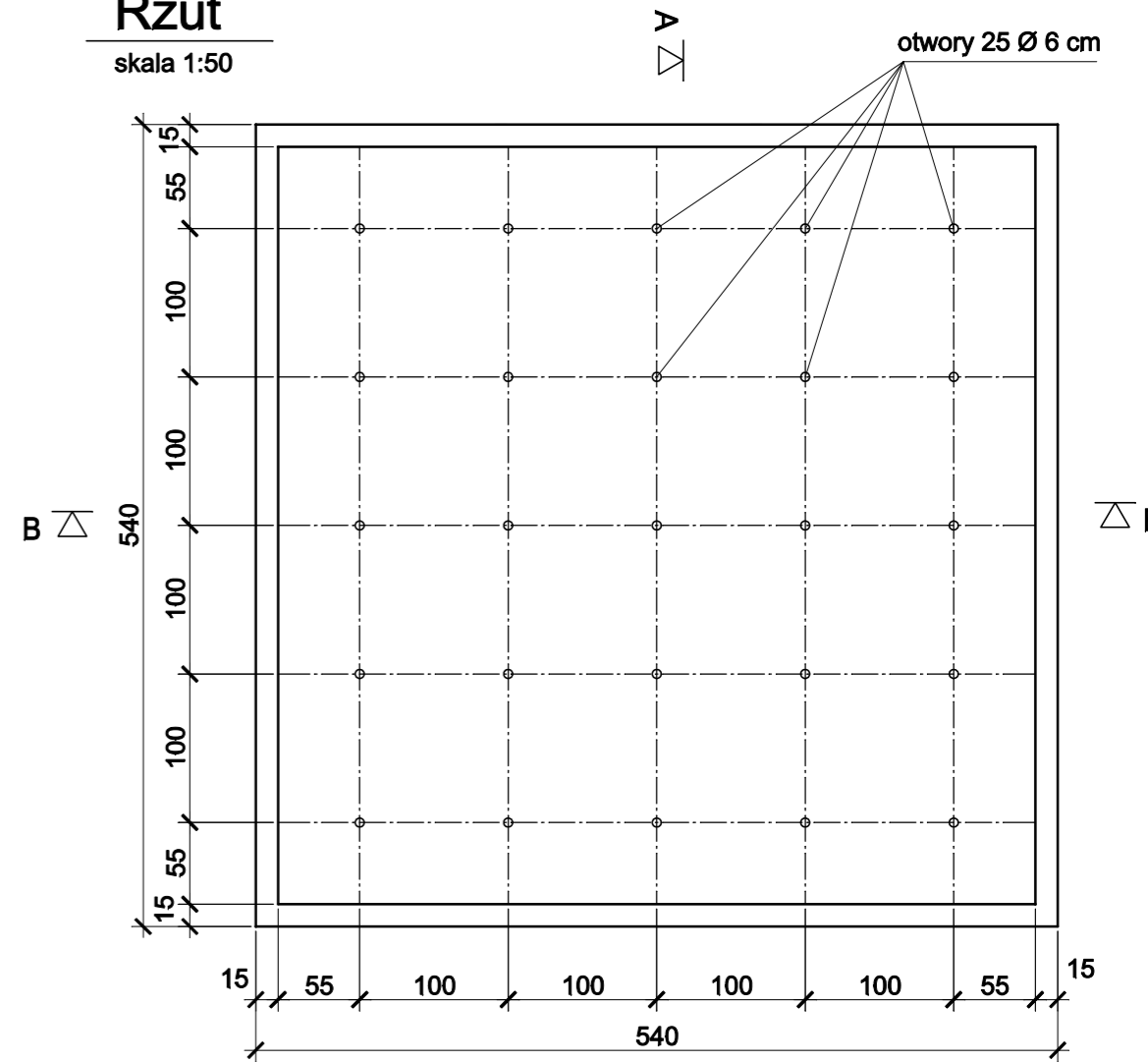
A-A

skala 1:20



Rzut

skala 1:50



WYKAZ STALI ZBROJENIOWEJ

Nr	Średnica [mm]		Długość [cm]	Ilość [szt.]	Długość całkowita [m]			
	Ø	#			St3S		RB500W	
					Ø6	Ø10	#14	#18
1		14	910	9			81.90	
2		14	922	9			82.98	
3		14	361	26			93.86	
4		14	397	26			103.22	
5		14	71-353	2x26			110.24	
6		14	107-389	2x26			128.96	
7		14	131	26			34.06	
8		14	167	26			43.42	
9		14	111	52			57.72	
10		14	103	104			107.12	
11		14	558	16			89.28	
12		14	552	16			88.32	
13		14	534	16			85.44	
14		14	534	16			85.44	
15		14	9500	mb			95.00	
16	6		151	80	120.80			
17	18		16800	mb				168.00
18	10		30800	mb		308.00		
Długość ogółem [m]					120.80	308.00	1286.96	168.00
Masa jednostkowa [kg/m]					0.222	0.617	1.208	1.998
Masa ogółem [kg]					26.82	190.04	1554.65	335.66
Masa razem [kg]					216.85		1890.31	

Beton konstrukcyjny C30/37
 Stal zbrojeniowa RB500W, St3S
 Otulina w gruncie 5cm, pozostała 2,5 cm.
 Pręty podłużne #18 łączący na zakład na długości 65 cm, #14 na długości 50 cm, Ø10 na długości 45 cm.
 Skrzynia żelbetowa posadowiona będzie w sposób pośredni na palach żelbetowych (patrz oddzielne opracowanie)
 Wymiary podano w cm.

PROJEKT BUDOWLANO-WYKONAWCZY			
AAG s.c. AnArchi Group s.c. ul. Chorzowska 64 44-100 Gliwice biuro@e-ag.com.pl www.e-ag.com.pl tel. [032] 331 16 17 fax. [032] 334 71 69	Nazwa zadania: Rewaloryzacja Wzgórza Zamkowego wraz z zabezpieczeniem i odtworzeniem elementów zabytkowych w Będzinie przy ulicach: Górna Zamkowa, Młodzieżowe, Zamkowe, ul. St. Kolegiata, Podzamcze, na działkach nr 1/1, 2/1, 52, 57, 58/1, 58/2, 60/1, 60/2, 116, 117/1, 117/2, 165, 166, 167, 168, 169, 170, 171, 172, 198, 199, 200	Główny projektant: mgr inż. Marian Sokółowski uprawnień budowlanych do projektowania w specjalności konstrukcyjno-budowlanej nr 56343	Numer projektu: AAG/09/0024
	Inwestor: Rewaloryzacja Wzgórza Zamkowego wraz z zabezpieczeniem i odtworzeniem elementów zabytkowych w Będzinie w ramach projektu subregionalnego pn.: „Zachowanie dziedzictwa kulturowego i osiągnięć kulturalnych Zagłębia”. Gmina Będzin 42-500 Będzin ul. 11 Listopada 20	konstruktor sprawdzający inż. Michał Grabarczyk Uprawnienia budowlane w specjalności konstrukcyjno-budowlanej nr SLK0485/PWOK/04	Data: grudzień 2009
Koordynacja proj.: mgr inż. arch. Konrad Odziomek inż. arch. Agata Bobowska	Tytuł rysunku: Skrzynia żelbetowa zakończenia wału – rys. szalunkowo-zbrojeniowy	Skala rysunku: 1:50, 1:20	Numer rysunku: k-03
Wszystkie niezgodności i niedociągnięcia pisemnie uzgodnić z projektantem; wymiary i rzędne sprawdzić na budowie			